



Seljord

Helse og omsorg



Seljord

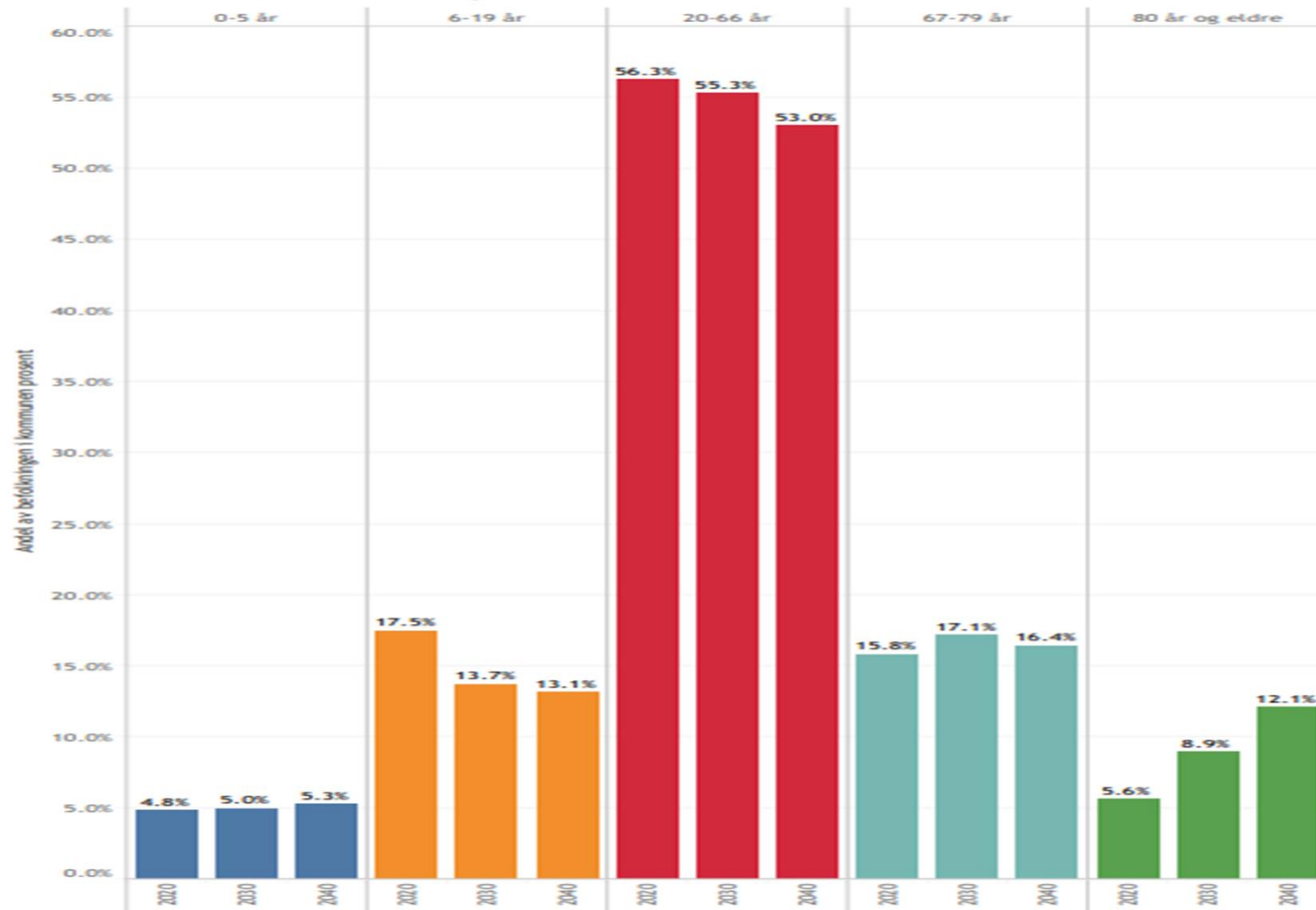
Helse og omsorg

Kommunedelplan
Helse- og omsorg
2022-2034

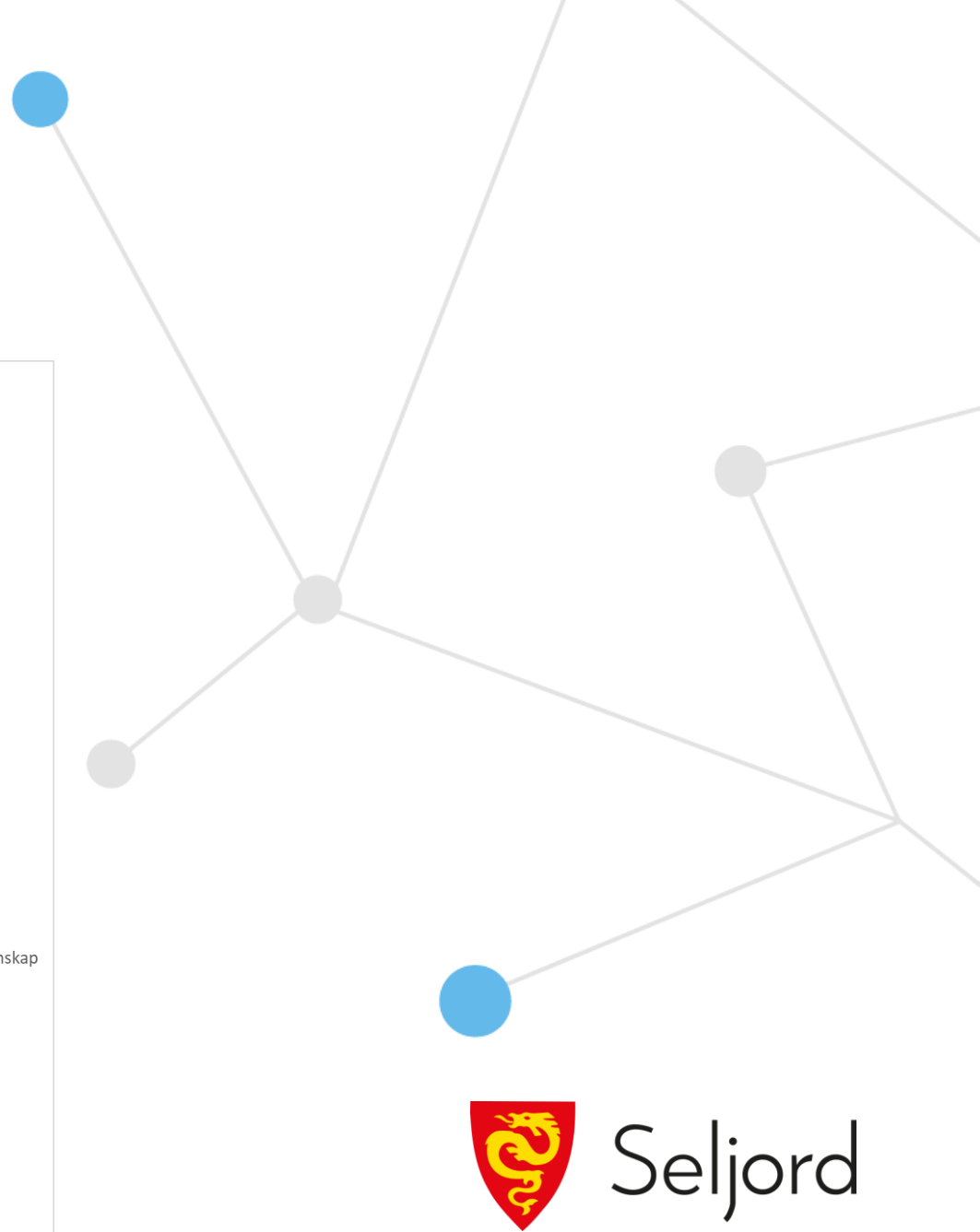
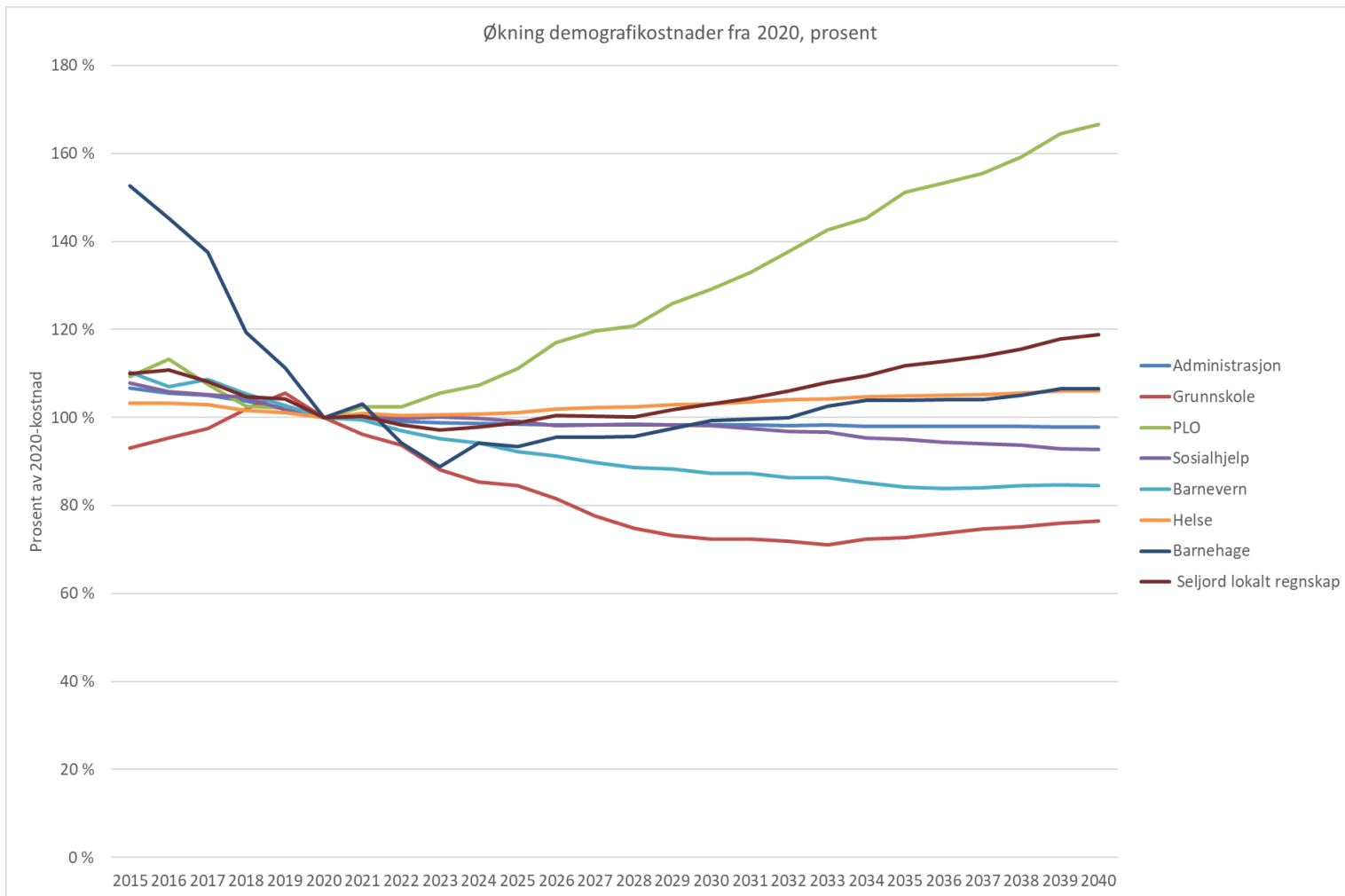


Befolknings sammansetning 2020, 2030 og 2040

Befolknings sammensetningen i 2020, 2030 og 2040. Hovedalternativet. Summerer seg til 100 % for det enkelte år. Seljord



Demografikostnader Seljord



Utfordringbilete treng ei retningsendring

Auka krav og kamp om ressursar

Oppgåveskyvning frå stat til kommune og heim

Raskare utskrivning frå spesialisthelsetenesta

Meir tenesteyting i heimen

Auka ressursbehov

Auka krav til kompetanse og spesialisering

Krev fleire ressursar

Fleire med samansette og komplekse diagnosar

Fleire bur heime lenger

Færre i arbeidsdyktig alder

Kamp om tilsette

Retningsendring

Dimensjonering og retning

Tidleg innsats

Kompetanse og rekruttering

Samarbeid



Seljord



4 strategiar knytt mot FN's mål om berekraft

1. Dimensjon og retning
2. Tidleg innsats
3. Kompetanse og rekruttering
4. Samarbeid



Seljord

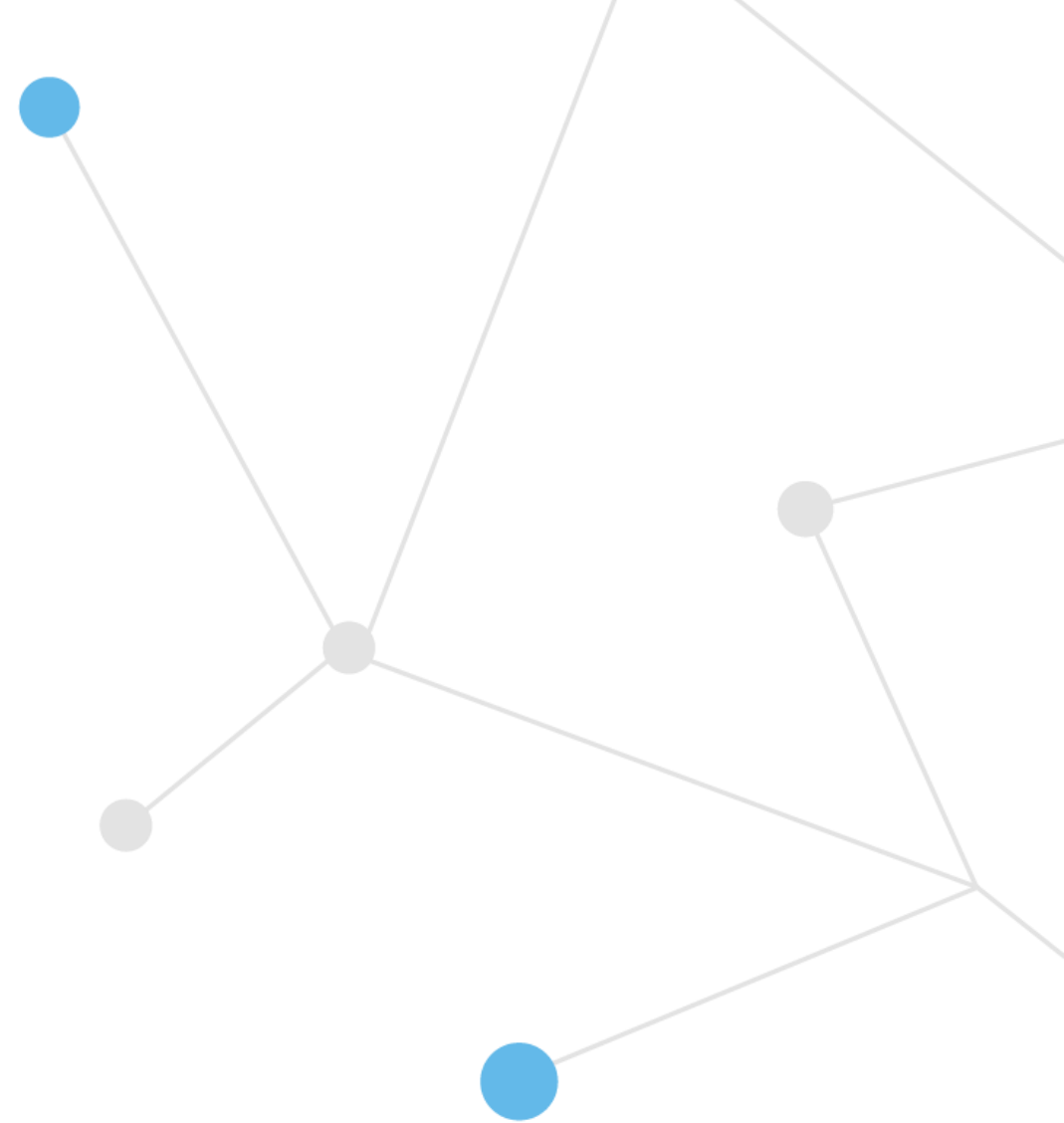
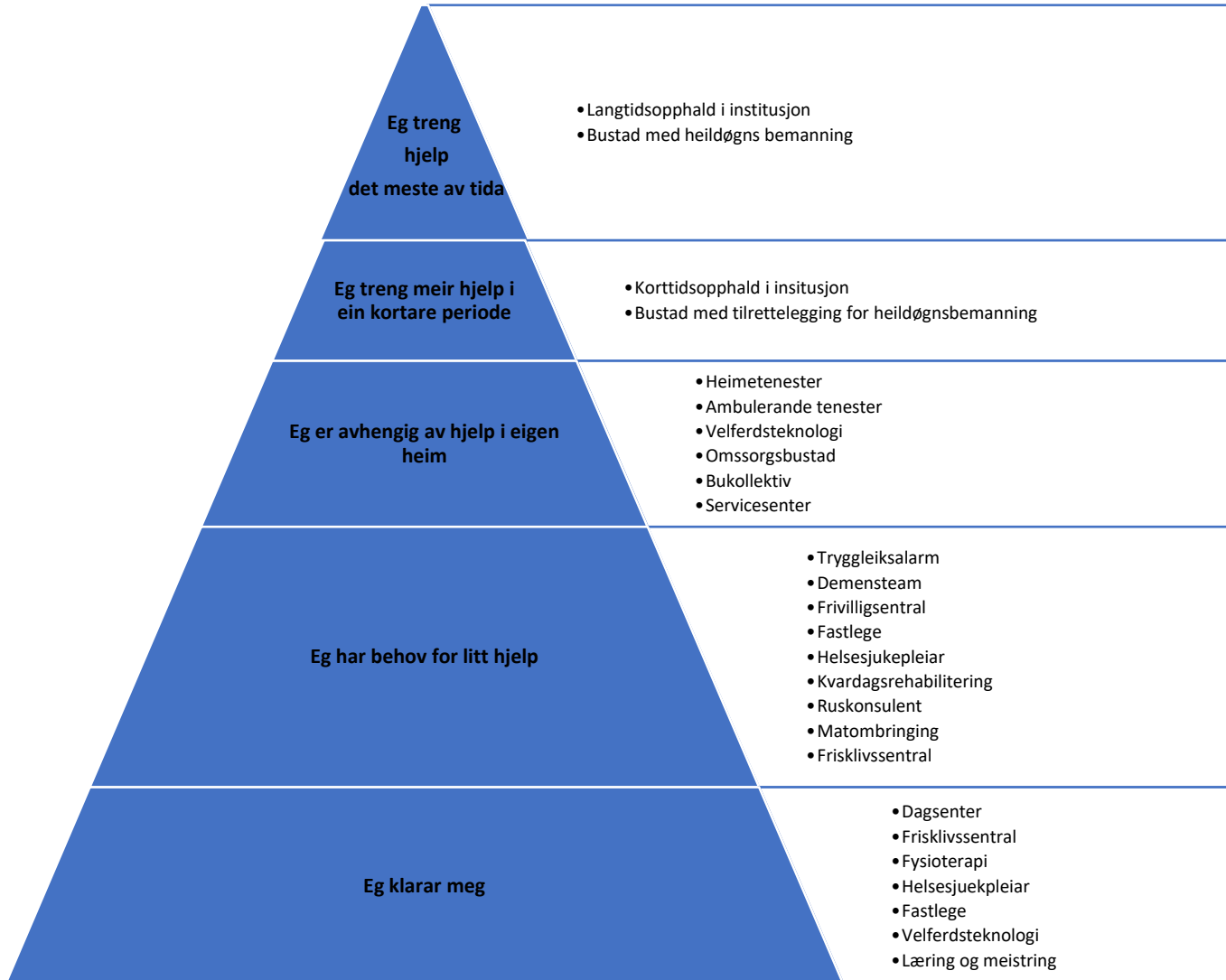
1. Dimensjon og retning



Seljord kommune har som mål å:

1. Ha tilstrekkeleg kapasitet til å ivareta befolkninga sine behov
2. Ta høgde for at det er behov for differensierte butilbod
3. Syte for universell utforming ved oppussing av eksisterande bygg og ved nybygg

Ømsorgstrappa



Seljord

Ømsorgstrappa

Seljord kommune har som mål å:

1. Ha fokus på tilrettelagt arbeid slik at det er mogleg for alle innbyggjarar å bidra aktivt i lokalsamfunnet
2. Legge til rette for at den einskilde skal meste sin eigen livssituasjon og bu lengst mogleg heime
3. Fordele tenester med vekt på førebygging og tidleg innsats
4. Gje rett teneste til rett tid



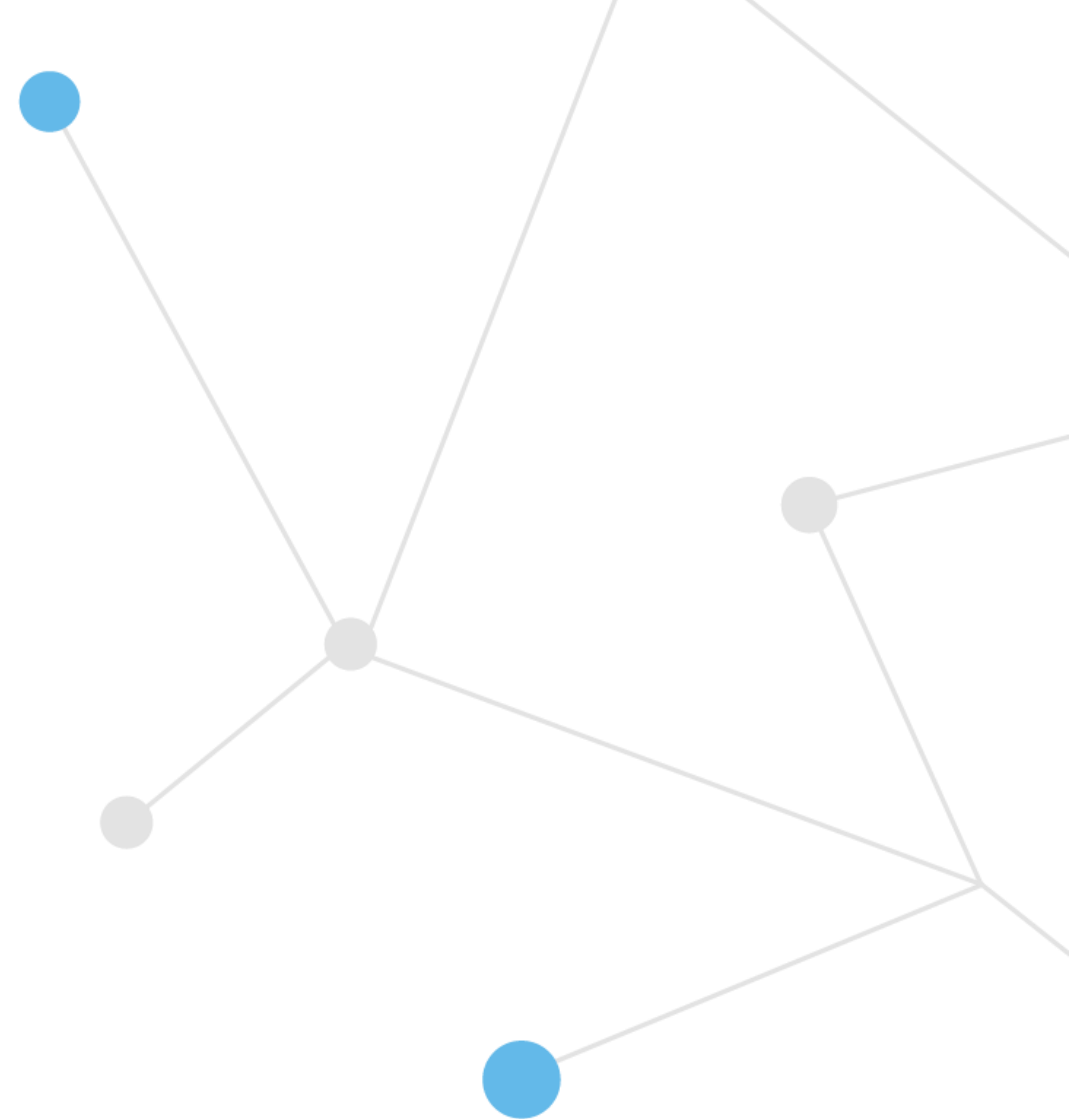
Seljord



Velferdsteknologi

Seljord kommune har som mål å:

1. Implementere velferdsteknologi slik at det tryggar brukarane, forbettrar ressursutnytting og kvalitet på tenestetilboda



Seljord

2. Tidleg innsats



Barn og unge

Godt førebyggjande krev at vi startar tidleg

Seljord kommune har som mål å:

1. Ha gode og samanhengande tenester
2. Hindre utanforskap og tilby tidleg og målrette hjelp
3. Utarbeid individuell plan og koordinator der det er behov



Seljord

Ein aldersvenleg kommune

Leve heile livet

Krev mobilisering av kommunale aktørar, frivillige organisasjonar og næringsliv

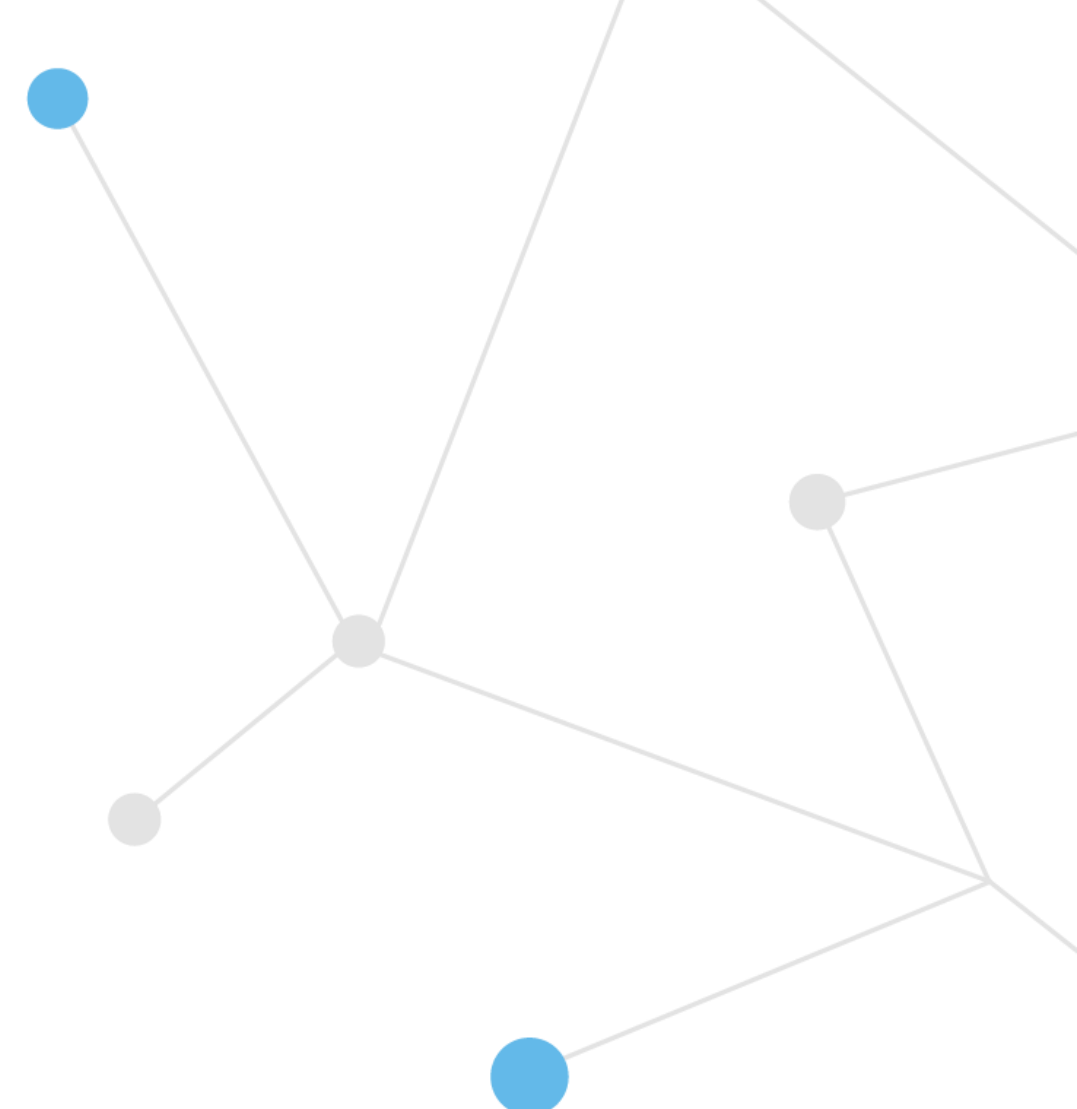
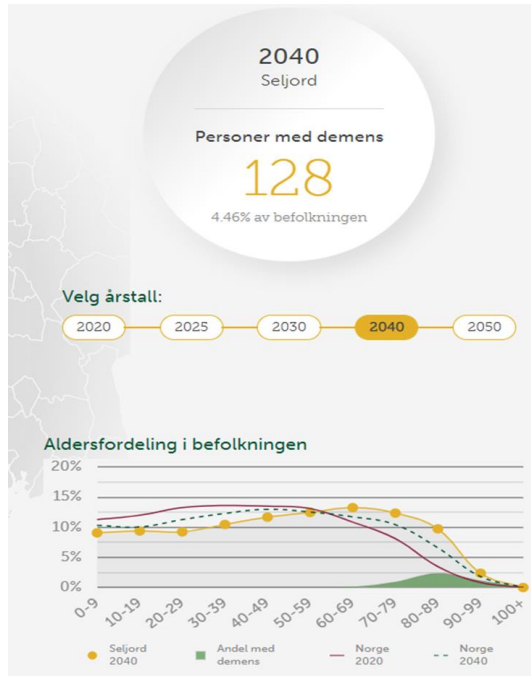
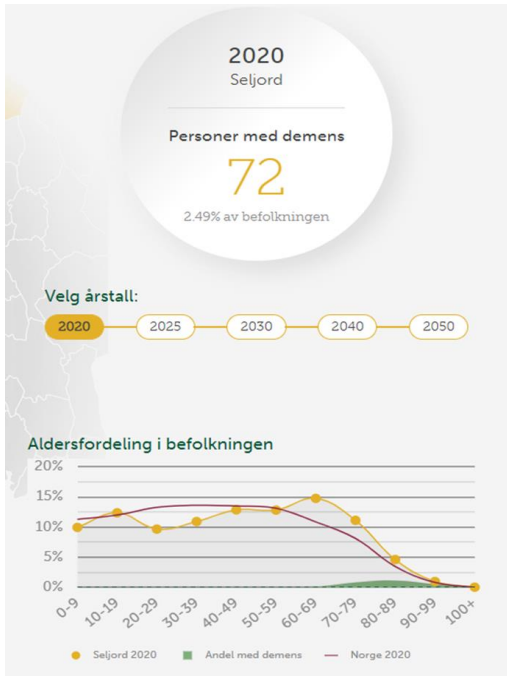
Kommunen må stå samla, samhandle på tvers av fagområde og tenesteområde



Demensomsorg

Seljord kommune har som mål å:

1. Vere eit demensvenleg samfunn
2. Fange opp personar med demens og deira pårørande i rett tid for å sikre gode og samanhengande tenester



3. Kompetanse og rekruttering



Ein attraktiv arbeidsgjevar

Seljord kommune har som mål å:

1. fremme heiltidskultur og legge til rette for tilsette i alle livsfasar slik at dei kan stå lenge i jobb
2. tiltrekke seg stabil, kvalifisert arbeidskraft som kan føre til auka busetting og pendling inn til kommunen
3. ha konkurransedyktig løn og gode arbeidsvilkår i regionen
4. ha rett dimensjon på bemanninga opp mot dei oppgåvene som skal løysast og tilpasse tenestenivå til ressurstilgang
5. arbeide strukturera for eit fysisk, psykososialt og organisatorisk godt arbeidsmiljø



Seljord

Strategisk kompetansestyring

Seljord kommune har som mål å:

1. sikre målretta og planmessig kompetansehevande tiltak jamfør kommunens utfordringsbilete og behov
2. legge til rette for grunnutdanning og etter-og vidareutdanning
3. ha kultur for å drive kompetanseutvikling og kunnskapsspreiing i organisasjonen
4. motivere tilsette til å auke kunnskap og styrke si kompetanse



Seljord

Lærande organisasjon og praksiskommune

Seljord kommune har som mål å:

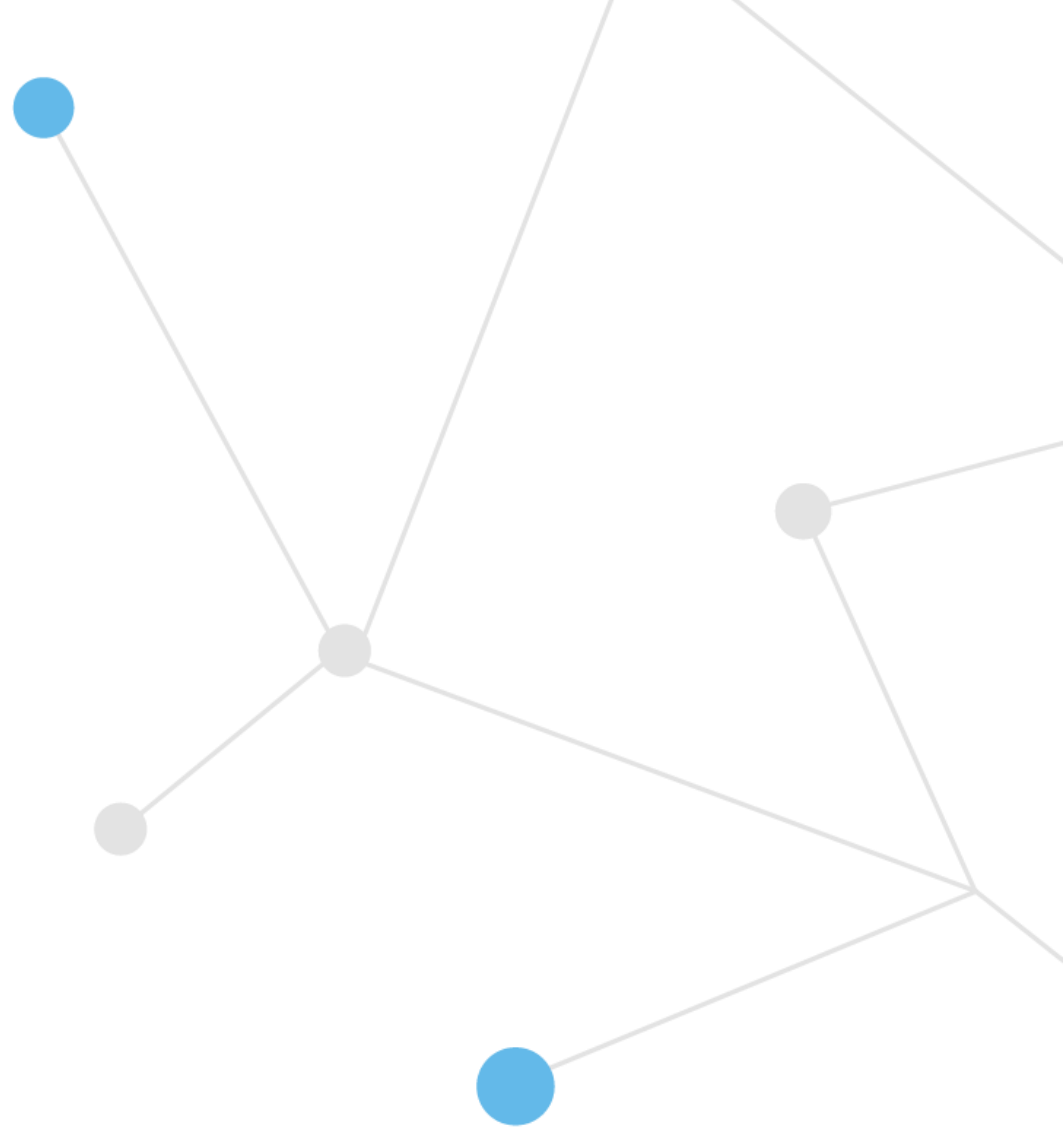
1. legge til rette for at tilsette får personleg vekst og kompetanseutvikling
2. vere ein god læringsarena som utviklar klinisk kompetanse
3. vere ein stabil praksiskommune slik at studentar skal utvikle positive haldningar til kommunehelsetenesta
4. ha hospiteringssamarbeid mellom tenesteområda og med spesialisthelsetenesta



God leiding

Seljord kommune har som mål å:

1. Ha fokus på god leiarstøtte
2. motivere og legge til rette for at leiarar har rett kompetanse knytt til delegera oppgåver



Seljord

4. Samarbeid



Seljord kommune har som mål å:

1. ha høg fagleg kvalitet i alle tenester, basert på solid og rett kompetanse, og kva som fremmar helse og livskvalitet hos innbyggjarane våre

Seljord kommune har som mål å:

1. jobbe aktivt med forbedring innan gode pasientforløp
2. vere ein aktiv samarbeidskommune i Helsefelleskapet



Sterkere saman - fleksibilitet - kommune 3.0

Handlingsdel 2022-2025

- Denne handlingsdelen er eit vedlegg til helse og omsorgsplan 2022-2034 for Seljord kommune. Den er framstilt ut i frå tema i kommuneplanens samfunnsdel og ut i frå strategi og mål i helse og omsorgsplanen
- I handlingsdelen er det skissert tiltak, nokre kan settas i verk innanfor tenesteområdets budsjettramme medan andre treng ytterlegare utgreiing og eigne politiske vedtak
- Handlingsdelen skal ha ein planleggingshorisont på fire år. Den skal reviderast årleg i takt med økonomiplanperiode og budsjettarbeid



Seljord

1 Dimensjon og retning

Tema kommuneplanens samfunnsdel	Strategi Helse og omsorgsplan	Mål Helse og omsorgsplan	Tiltak	Kan handterast innanfor eige budsjettramme	Krev utredning – eige vedtak	Iverksetting			
						2022	2023	2024	2025
Tema 2: Det gode livsløp i Seljord	7.1 Strategi 1: Dimensjon og retning	7.1.1 Mål 1: Ha tilstrekkeleg kapasitet til å ivareta befolkninga sine behov	Skaffe totaloversikt over bygg innan helse og omsorg. Kartlegge behov for bruk og nybygg for framtida.		X	X	X		
Tema 2: Det gode livsløp i Seljord	7.1 Strategi 1: Dimensjon og retning	7.1.1 Mål 2: Ta høgde for at det er behov for differensiert butilbod	Nybygg til heimetenestene. Det bør ligge sentralt og knytt til omsorgsbustadar med fellesareal.		X			X	
Tema 1: Seljord i vekst	7.1 Strategi 1: Dimensjon og retning	7.1.3 Mål 1: Implementere velferdsteknologi som tryggar brukarar, pårørande og forbetrar ressursutnytting og kvalitet på tenestetilboda	Tiltak 1: Implementere ny teknologi i det kommunale tenestetilbodet. Tiltak 2: Menneskelig ressurs innan teknisk vedlikehald og drift	X Tiltak 1	X Tiltak 2	X Tiltak 1	X Tiltak 2		

2 Tidleg innsats

Tema kommuneplanens samfunnsdel	Strategi Helse og omsorgsplan	Mål Helse og omsorgsplan	Tiltak	Kan handterast innanfor eige budsjettramme	Krev utredning – eige vedtak	Iverksetting			
						2022	2023	2024	2025
Tema 2: Det gode livsløp i Seljord	7.2 Strategi 2: Tidleg innsats	7.3.2 Mål 1: Vere eit demensvenleg samfunn 7.3.2 Mål 2: Fange opp personar med demens og deira pårørande til rett tid for å sikre gode samanhengande tenester	Demenssteam skal arbeide for at personar med demens og deira pårørande skal få ein betre kvardag. Sette i system eit lavterskeltilbod og kommunisere dette ut til innbyggjarar.	X		X	X		
Tema 1: Seljord i vekst	7.2 Strategi 2: Tidleg innsats	7.1.2 Mål 1: Ha fokus på tilrettelagt arbeid slik at det er mogleg for alle innbyggjarar å bidra aktivt i lokalsamfunnet	Få fleire varig tilrettelagte arbeidsplassar (VTA) i Seljord.		X		X		
Tema 2: Det gode livsløp i Seljord	7.2 Strategi 2: Tidleg innsats	7.2.1 Mål 1: Ha gode og samanhengande tenester	Utarbeide ein lokal plan for forebyggande tiltak mot barn og unge	X		X	X		

3 Kompetanse og rekruttering

Tema Kommune- planens samfunnsdel	Strategi Helse og omsorgsplan	Mål Helse og omsorgsplan	Tiltak	Kan handterast innanfor eige budsjett ramme	Krev utredning – eige vedtak	Iverksetting			
						2022	2023	2024	2025
Tema 1: Seljord i vekst	7.3 Strategi 3: Kompetanse og rekruttering	7.3.2 Mål 1: Sikre målretta og planmessig kompetansehevande tiltak jamfør kommunes utfordringsbilete og behov	Utarbeide ein strategisk kompetanseplan for helse og omsorg	X		X			
Tema 2: Det gode livsløp i Seljord	7.3 Strategi 3: Kompetanse og rekruttering	7.3.1 Mål 4: Ha rett dimensjon på bemanninga opp mot dei oppgåver som skal løysast og tilpasse tenestenivå til ressurstilgang	Auke kapasitet på korttidsavdelinga på Nesbukti frå 3 til 5 plassar, ved å omdefinere 2 langtidplassar til 2 korttidsplassar. Dette krev ikkje bygningssendingar men det krev ei auke bemanning på korttidsavdelinga på Nesbukti med 1.1 årsverk.		X		X		

Kommune-planens samfunnsdel	Helse og omsorgsplan	Helse og omsorgsplan		handterast innanfor eige budsjett ramme	utredning – eige vedtak	2022-2025			
						2022	2023	2024	2025
Tema 1: Seljord i vekst	7.3 Strategi 3: Kompetanse og rekruttering	7.3.1 Mål 1: Fremme heiltidskultur og legge til rette for tilsette i alle livsfasar slik at dei kan stå lenge i jobb	Endre arbeidstidsordning frå kvilande nattevaksordning til vaken nattevaksordning. Krev auka lønsmidlar.		X		X Nestunet	X Heddeli- tunet Steinmoen	X
Tema 2: Det gode livsløp i Seljord	7.3 Strategi 3: Kompetanse og rekruttering	7.3.1 Mål 4: Ha rett dimensjon på bemanninga opp mot dei oppgåver som skal løysast og tilpasse tenestnivå til ressurstilgang	Iverksette fast turnus-teneste til 1 kandidat innan fysioterapi i Seljord. Det vil gje auka kapasitet mot behov innan rehabilitering/habilitering.		X		X Hausten		
Tema 2: Det gode livsløp i Seljord	7.3 Strategi 3: Kompetanse og rekruttering	7.3.1 Mål 4: Ha rett dimensjon på bemanninga opp mot dei oppgåver som skal løysast og tilpasse tenestnivå til ressurstilgang	Styrke heimetenesta med auka ressursar for å handtere behov ifht demografi		X			X	
Tema 2: Det gode livsløp i Seljord	7.3 Strategi 3: Kompetanse og rekruttering	7.3.1 Mål 4: Ha rett dimensjon på bemanninga opp mot dei oppgåver som skal løysast og tilpasse tenestnivå til	Styrke ressursar innan miljøarbeid i psykisk helse og rus		X			X	

4 Samarbeid

Tema kommuneplanens samfunnsdel	Strategi Helse og omsorgsplan	Mål Helse og omsorgsplan	Tiltak	Innanfor eiga budsjettramme	Krev utredning – eige vedtak	Iverksetting			
						2022	2023	2024	2025
Tema 2: Det gode livsløp i Seljord	7.4 Strategi 4: Samarbeid	7.4.2 Mål 1: Ha høg fagleg kvalitet i alle tenester, basert på solid og rett kompetanse, og kva som fremma helse og livskvalitet hos innbyggerane våre	Utgreie behov for døgntilbod innan psykisk helse	X					X
Tema 1: Seljord i vekst	7.4 Strategi 4: Samarbeid	7.3.3 Mål 3: Vere ein stabil praksiskommune slik at studentar skal utvikle positive haldningar til kommunehelsetenesta	Etablere samarbeid med vidaregåande skular, universitet, høgskular og fagskular om praksisplassar i Sleljord. Krev at det er mogleg for overnatting til studentar som pendlar i praksisperioden	X		X	X		



Nesbukti pleie-
og omsorgssenter

Hovedinngang ←

Omsorgsbustader ↑