



Seljord kommune



Orientering til kommunestyret sak 94/20 - 17.09.2020

Rådmannen



Økonomiske utfordringar Seljord kommune står ovanfor på lang og kort sikt.

- Oppdraget med å leggje fram eit utfordringsdokument blei gitt av kommunestyret i desember 2019
- Rådmann har på initiativ frå politisk hald invitera einingsleiarane til å gje ein ti minuttars orientering kvar, på kva dei sjølv opplev som dei største økonomiske utfordringane. Samt å kome med forslag til tiltak.
- Kommunalsjefane vil, etter at alle einingsleiarar innafor deira programområde har gjeve sin presentasjon, summere opp utfordringane i sitt programområde.
- Spørsmål svarast ut etter at kvart programområde er ferdig. Dette for å få mest mogleg flyt og for å gje alle den same tilmålte tida i eit langt møte.

Utfordringsnotat

Kommunestyret

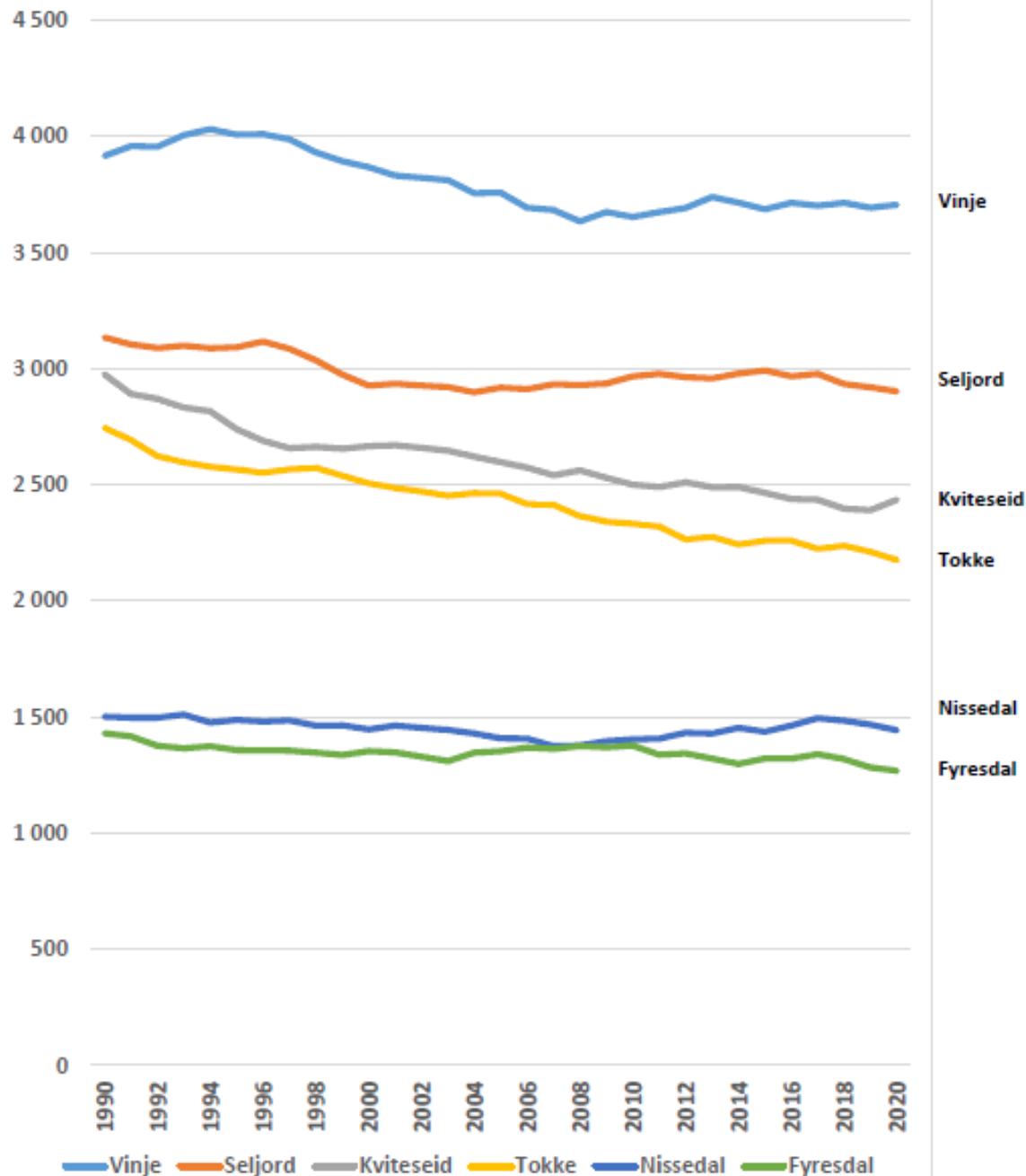
17.09.2020

1. Folketal i Vest-Telemark 1990 (31.12.1989) – 2020 (01.07.2020)
2. Folketal Vest-Telemark-kommunane 1990 (31.12.1989) – 2020 (01.07.2020)
3. Folketal 1990-2040 (Seljord kommune)
4. Innbyggjarar 6-15 år (grunnskulealder)/Endring i rammetilskot (Seljord kommune)
5. Elevantalsframskrivingar (6-15 år) 2020-2036 (Seljord kommune)
6. Endring i demografikostnader frå 2021 til 2040 (i mill. 2021-kroner) (Seljord kommune)
7. Rekneskap 2019 (Seljord kommune og samanlikningskommunar)

Folketal i Vest-Telemark
1990 (31.12.1989) - 2020 (01.07.2020)

År	Vinje	Seljord	Kviteseid	Tokke	Nissedal	Fyresdal	Sum V-T
1990	3 917	3 135	2 976	2 746	1 502	1 430	15 706
1991	3 959	3 105	2 892	2 693	1 498	1 417	15 564
1992	3 956	3 090	2 871	2 624	1 498	1 377	15 416
1993	4 006	3 100	2 833	2 597	1 511	1 366	15 413
1994	4 032	3 088	2 817	2 578	1 477	1 374	15 366
1995	4 008	3 093	2 740	2 566	1 488	1 358	15 253
1996	4 010	3 117	2 690	2 553	1 481	1 357	15 208
1997	3 988	3 086	2 658	2 567	1 486	1 356	15 141
1998	3 932	3 037	2 664	2 574	1 463	1 347	15 017
1999	3 894	2 975	2 656	2 539	1 465	1 337	14 866
2000	3 869	2 928	2 667	2 506	1 447	1 353	14 770
2001	3 832	2 935	2 670	2 487	1 463	1 348	14 735
2002	3 822	2 928	2 659	2 471	1 454	1 329	14 663
2003	3 812	2 921	2 647	2 454	1 445	1 310	14 589
2004	3 756	2 899	2 622	2 465	1 429	1 347	14 518
2005	3 758	2 919	2 598	2 463	1 408	1 353	14 499
2006	3 694	2 912	2 575	2 417	1 407	1 369	14 374
2007	3 684	2 933	2 542	2 414	1 375	1 363	14 311
2008	3 635	2 930	2 563	2 366	1 378	1 375	14 247
2009	3 675	2 937	2 531	2 341	1 396	1 370	14 250
2010	3 654	2 967	2 501	2 333	1 404	1 378	14 237
2011	3 675	2 978	2 491	2 320	1 407	1 338	14 209
2012	3 692	2 964	2 511	2 265	1 433	1 344	14 209
2013	3 740	2 959	2 490	2 277	1 429	1 322	14 217
2014	3 716	2 980	2 491	2 244	1 454	1 298	14 183
2015	3 687	2 993	2 466	2 260	1 437	1 321	14 164
2016	3 714	2 967	2 439	2 260	1 464	1 322	14 166
2017	3 702	2 979	2 436	2 225	1 495	1 340	14 177
2018	3 715	2 934	2 398	2 238	1 484	1 319	14 088
2019	3 694	2 920	2 391	2 212	1 468	1 283	13 968
2020	3 707	2 902	2 436	2 177	1 444	1 269	13 935

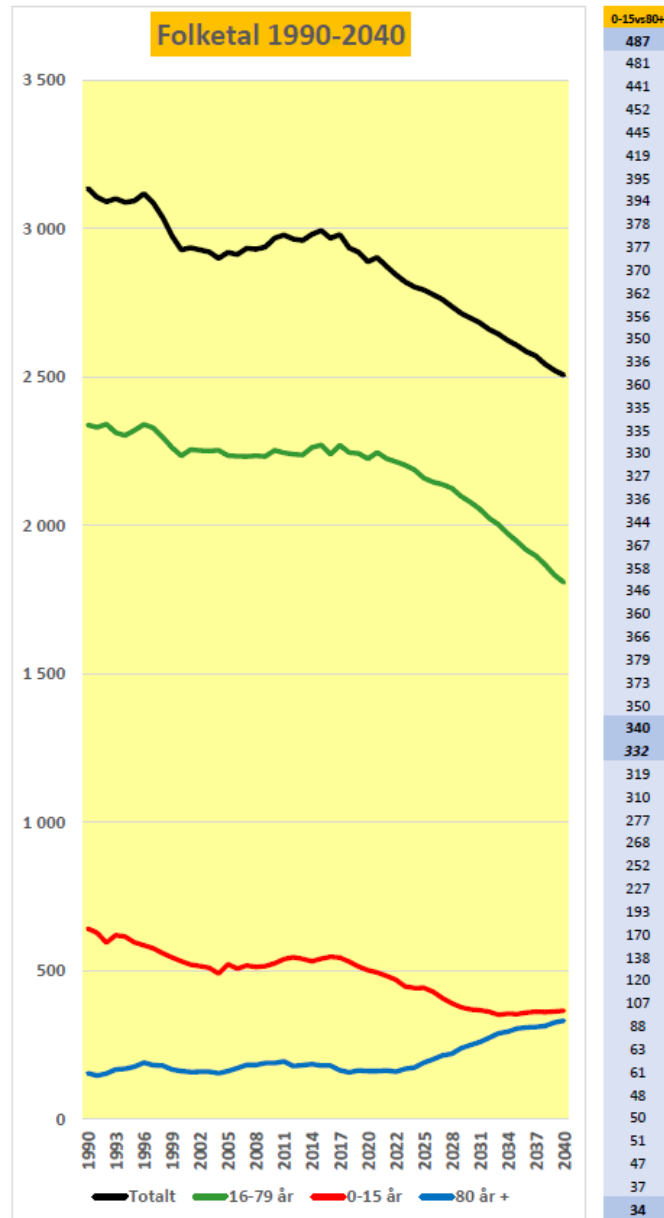
Folketal Vest-Telemark-kommunane 1990-2020



Kommune	1990	2020	Endring	Endring %
Vinje	3 917	3 707	-210	-5,4 %
Seljord	3 135	2 902	-233	-7,4 %
Kviteseid	2 976	2 436	-540	-18,1 %
Tokke	2 746	2 177	-569	-20,7 %
Nissedal	1 502	1 444	-58	-3,9 %
Fyresdal	1 430	1 269	-161	-11,3 %
Vest-Telemark	15 706	13 935	-1 771	-11,3 %
Norge	4 233 116	5 374 995	1 141 879	27,0 %

År	Totalt	16-79 år	0-15 år	80 år +
1990	3 135	2 338	642	155
1991	3 105	2 330	628	147
1992	3 090	2 341	595	154
1993	3 100	2 312	620	168
1994	3 088	2 303	615	170
1995	3 093	2 320	596	177
1996	3 117	2 340	586	191
1997	3 086	2 328	576	182
1998	3 037	2 297	559	181
1999	2 975	2 262	545	168
2000	2 928	2 234	532	162
2001	2 935	2 255	521	159
2002	2 928	2 252	516	160
2003	2 921	2 251	510	160
2004	2 899	2 253	491	155
2005	2 919	2 235	522	162
2006	2 912	2 233	507	172
2007	2 933	2 232	518	183
2008	2 930	2 234	513	183
2009	2 937	2 232	516	189
2010	2 967	2 253	525	189
2011	2 978	2 244	539	195
2012	2 964	2 239	546	179
2013	2 959	2 237	540	182
2014	2 980	2 262	532	186
2015	2 993	2 271	541	181
2016	2 967	2 239	547	181
2017	2 979	2 270	544	165
2018	2 934	2 245	531	158
2019	2 920	2 242	514	164
2020	2 888	2 224	502	162
2020	2 902	2 246	494	162
2021	2 872	2 225	483	164
2022	2 844	2 214	470	160
2023	2 820	2 203	447	170
2024	2 803	2 187	442	174
2025	2 793	2 159	443	191
2026	2 777	2 146	429	202
2027	2 761	2 138	408	215
2028	2 737	2 125	391	221
2029	2 714	2 098	377	239
2030	2 698	2 078	370	250
2031	2 682	2 055	367	260
2032	2 660	2 024	362	274
2033	2 644	2 003	352	289
2034	2 623	1 972	356	295
2035	2 606	1 946	354	306
2036	2 585	1 917	359	309
2037	2 571	1 898	362	311
2038	2 543	1 868	361	314
2039	2 522	1 833	363	326
2040	2 506	1 808	366	332
2040	2 867	Middels (SSB)		
2040	2 786	Høg (Telemarksforskning)		
2040	2 411	Historisk (Telemarksforskning)		
2040	2 318	Låg (Telemarksforskning)		
2040	2 578	Gjennomsnitt (av fem alt.)		

2020 i vanleg skrift er pr. 1. januar 2020
2020 i kursiv er pr. 1. juli 2020



I 1990 var 20,5 % av folketallet 0-15 år og 4,9 % var 80 år og over
I 2020 er 17,4 % av folketallet 0-15 år og 5,6 % er 80 år og over
I 2040 blir 14,6 % av folketallet 0-15 år og 13,2 % blir 80 år og over

Det er Telemarksforskning sitt mellomalternativ som er framskrive med utgangspunkt i aldersfordelt folketal pr. 01.01.2020

halgeir
06.09.20

Endring i demografikostnader frå 2021 til 2040 (i mill. 2021-kroner)					
Aldersgruppe Programområde	Telemarksforskning			SSB	Gjennomsnitt
	L	M	H	MMMM	
0-5 år	-4,1	-0,9	3,4	1,9	0,1
6-15 år	-26,7	-22,6	-17,7	-15,5	-20,6
16-66 år	-11,1	-8,3	-4,0	-3,1	-6,6
67-79 år	-3,3	-2,5	-1,2	0,9	-1,5
80-89 år	25,8	26,8	27,4	29,9	27,5
90 år og eldre	15,7	15,7	16,1	15,7	15,8
Sum	-3,7	8,2	24,1	29,7	14,6
PO 2 Skule og oppvekst	-30,8	-23,5	-14,3	-13,6	-20,6
PO 3 Helse og omsorg	38,2	40,0	42,3	46,5	41,8
16-66 år	-11,1	-8,3	-4,0	-3,1	-6,6
Sum	-3,7	8,2	24,0	29,8	14,6

Beløpet med kredit forteikn ("minus") og grønne tal er lågare utgifter i 2040 enn i 2021

Beløp med raude tal er høgare utgifter i 2040 enn i 2021

Rekneskap 2019

Tenesteområde. Meirforbruk/ Mindreforbruk. I mill. kr	Utgiftsbehov i IS	"Normert og inntektsjust."	"Normert utgiftsnivå"	KOSTRA-gruppe 2	Drangedal/Sauh./Kv.eid
Barnehage	0,7753	4,6	5,7	5,9	6,4
Administrasjon	1,3208	6,6	7,1	1,7	3,2
Landbruk	3,3116	-0,4	-0,4	-0,1	-0,1
Grunnskule	1,1812	-0,9	0,8	-2,5	0,4
Pleie og omsorg	1,3092	-4,6	-2,3	-1,5	-1,1
Kommunehelse	1,3286	-2,3	-2,0	-2,2	-3,0
Barnevern	0,7988	1,1	1,4	0,2	-0,9
Sosialteneste	0,7764	1,9	2,3	2,8	-2,4
Sum	1,1415	5,9	12,7	4,3	2,6
Fys.planl./kult.minne/natur/miljø	1,1415	1,6	1,7	1,6	1,6
Kultur	1,1415	0,7	1,0	1,5	2,2
Kyrkje	1,1415	1,9	2,0	0,9	0,6
Samferdsle	1,1415	3,4	3,6	1,4	1,8
Brann og ulykkesvern	1,1415	0,2	0,3	-0,4	-0,1
Sum	1,1415	7,7	8,6	5,2	6,0
Sum totalt	1,1415	13,6	21,3	9,5	8,6

Spesifikasjon av tenesteområde:	Utgiftsbehov i IS	"Normert og inntektsjust."	"Normert utgiftsnivå"	KOSTRA-gruppe 2	Drangedal/Sauh./Kv.eid
Administrasjon					
Politisk styring	1,3208	2,0	2,1	0,6	1,0
Kontroll og revisjon	1,3208	0,5	0,5	0,1	0,0
Administrasjon	1,3208	5,4	5,8	1,6	2,3
Forvaltningsutg. i eigned.forvaltn.	1,3208	-0,8	-0,8	-0,3	0,1
Administrasjonslokale	1,3208	-0,5	-0,5	-0,5	-0,1
Sum	1,3208	6,6	7,1	1,7	3,2

Samanlikna med "Normert utgiftsnivå" for både KOSTRA-gruppe 2 og Drangedal, Sauherad og Kviteseid



Seljord kommune

Programområde 2

Skule og oppvekst

Seljord barne- og ungdomskule

Flatdal oppvekstsenter

Seljord barnehage



Seljord kommune

Seljord barne- og ungdomsskule

Einingsleiar Kjersti
Bollerud

Status drift:

- Roleg start for elevar og tilsette
- Positivt med færre møte
- Endring av intern organisering
 - barneskule og ungdomsskule arbeidar meir kvar for seg
 - Stabil skuleleiing og god arbeidsfordeling mellom einingsleiar og assisterande rektorar



Seljord kommune

Seljord barne- og ungdomsskule

Einingsleiar Kjersti Bollerud

Utfordringar

- Skulebygg og uteområde
- Stabilisere og byggje opp ei god personalgruppe
- Auke i spesialundervisning
- Stor andel minoritetsspråklege elevar
- Trygt og godt skulemiljø
- Leseopplæring
- Fagfornyinga



Flatdal
oppvekstsenter,
skule og bhg

Einingsleiar Pia
Robertsen
Groven

- Oppvekstsenter.
 - "Til barnets beste"
 - Utvikle samarbeidsarenaer, i startgropa
- God start for barn og tilsette
 - Stabilt elevtal (75) nå og framover
- Satsingar:
 - Eit trygt og godt skulemiljø
 - Fagfornyninga
- Økonomi
 - Lite pengebruk for å få ein oversikt
 - Må bruke meir nå for oppgradering



Flatdal
oppvekstsenter,
skule og bhg

Einingsleiar Pia
Robertsen
Groven

Utfordringar:

- Arbeidsplassar for vaksne
- Alle rom fylt opp, inkl. samf.hus.
- Ikkje tilrettelagt for elevar med nedsett funksjon
- Visma <-> Agresso
- Bemanning



Seljord kommune

Seljord barnehage, avdeling Tussejuv og Heddeli

Einingsleiar
Heidi F. Haugerud

- Bemanning i barnehagane i Seljord
- Tilbake til normal opningstid, 9 timar, frå 14.9.
- Barnehagelovens bemanningsnorm;
Minimum 6 barn over 3 år per vaksen
3 barn under 3 år per vaksne
- Pedagognorm;
1 pedagogisk leiar per 7 barn under 3 år
1 pedagogisk leiar per 14 barn over 3 år
- Kommunedelplanen, handlingsprogram
pkt 2.1.3.1;
"Sikre at lokal bemanningsnorm for barnehagane gjeld
for heile barnehagedagen"

MÅNDAG I AVD HEDDELI	BARN	PERSONALE	NOK BEMANNING HEILE DAGEN
SMÅBARN 1-2 ÅR	14 BARN 28 PLASSAR	7.30-14.15 7.45-15.15 8.30-16.00 9.45-16.30	45 BARN 59 PLASSAR 10 PERSONALE
STOR SIDE 3-5 ÅR	31 BARN (19+12)	7.30-14.15 7.30-15.00 8.00-15.30 8.30-15.15 9.00-16.30 9.45-16.30	TIMAR SOM MANGLAR PÅ FULL BEMANNING HEILE DAGEN: 23 TIMAR 30 MINUTT



PO2 – oppvekst



- Elev- og barnetalsutviklinga vil ha store konsekvensar for driftsnivået i åra framover.
- Vi har for tida mange barn med behov for ekstra oppfølging og ressursar.
- Det er stor usikkerheit rundt busetting av flyktningar – store økonomiske konsekvensar.
- Bygningsmassen, særleg skulebygga, har STORT behov for vedlikehald og investering.
- Kapittel 9a i Opplæringsloven har ført til mykje meir byråkrati og arbeid i skulen. No skal tilsvarande regelverk innførast i barnehagane.
- Innføring av Fagfornyinga i skulen.
- Digitaliseringsarbeid er krevjande og uoversiktleg. Behov for ikt-kompetanse som kan «serve» i høve til innkjøp, implementering utvikling og drift.
- Kompetansekrav tilsette i skulen.
- Bemanning barnehage – lokal vurdering av barnets beste.
- Lokal identitet – "finne oss sjæl".



PO3

Utfordringsbilete i Helse og omsorg

Helse og omsorg omfattar:

Einingar:

- Helseavdelinga
- Open omsorg
- Institusjon
- Teneste for funksjonshemma

Avdeling:

- Tenestekontoret

Funksjonar:

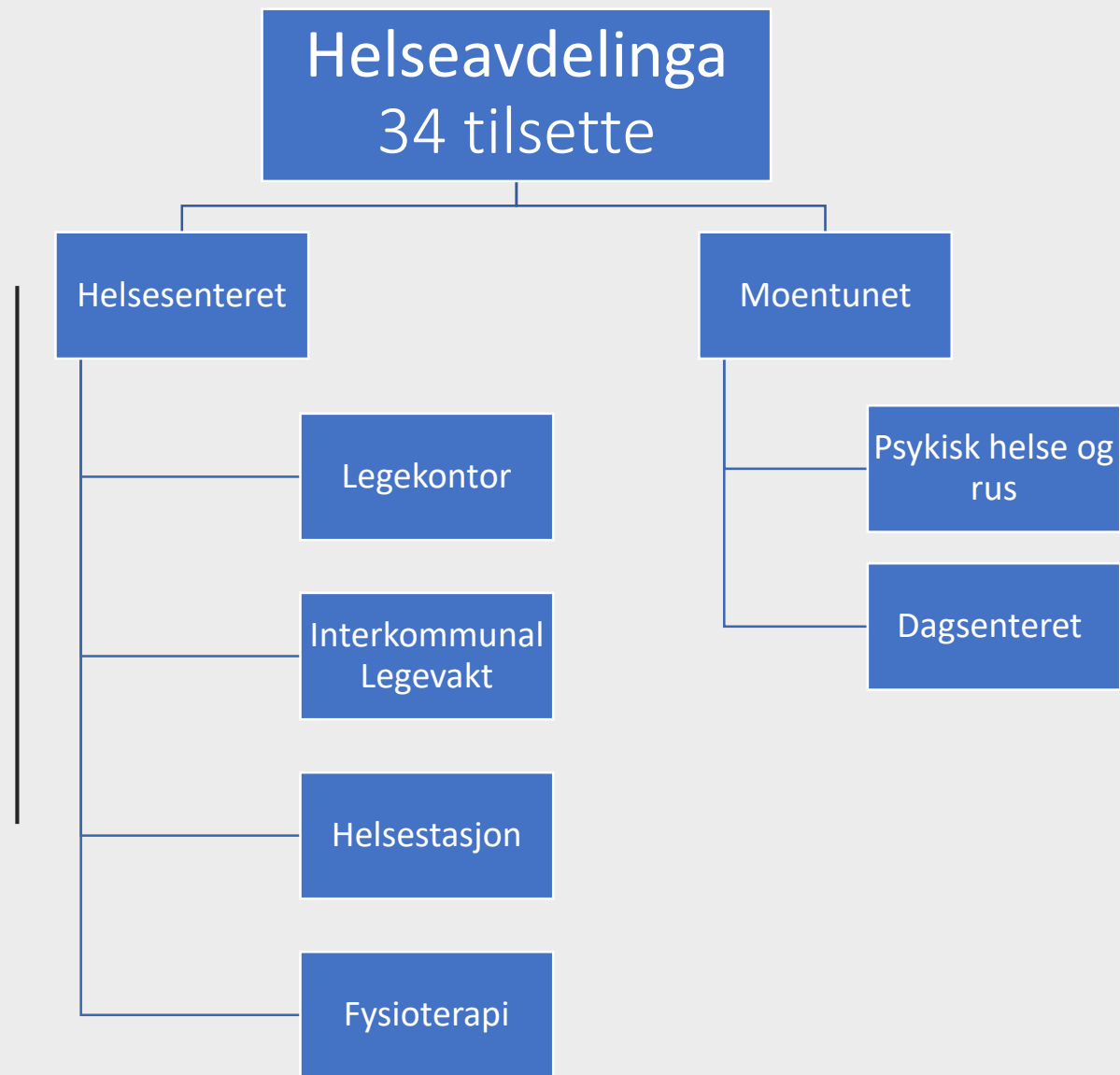
- Kommuneoverlege
- Folkehelsekoordinator
- Kommunepsykologar
- Bustadsosialt arbeid/Bustadgruppa

Interkommunale tenester:

- Barnevern
- NAV



Helseavdelinga





Helseavdelinga Utfordringar og tiltak

- Travle arbeidsdagar med mange oppgåver allereie før pandemien
 - Auka tal eldre i kommunen gjev store utfordringar; fleire utskrivast tidlegare, fleire overlever alvorleg sjukdom, fleire treng samansatte helsetenester
 - Pandemien gjev legekantoret meirarbeid, me står i fyrste rekke og ivaretek kommunens TISK-arbeid.
 - Gjennomsnittleg antal telefonar til legekantoret kvar dag er no rett i overkant av 100. (90-125) Kvar tlf tek tid og utløyser andre oppgåver m.a rådgjeving, journalnotat, drosjebestilling, timebestilling, beskjedar, rekvisisjon...
 - Me har låste dørar, alle som skal inn på legekantoret må “intervjuast” før dei vert sleppt inn. Varierar mellom 60- 100 menneske innom dagleg, alle dei ringer på.
 - Auka testkapasitet, nasjonal TISK-strategi gje mykje meirarbeid
 - Smittesporingsteam oppretta
-
- Oppbemanne slik at det er 4 medarbeiderar på jobb kvar dag, treng derfor 100% ekstra ressurs raskt (helsesekretær/sjukepleiar)



Helseavdelinga Utfordringar og tiltak

- Det er pr i dag 3700 pasientar som har fastlege i Seljord.
 - Legekontoret er med i prosjektet primærhelseteam, som prøvar ut eit breiare tverrfagleg samarbeid og ein ny finansieringsmodell (ca 2,3 mill i reine auka inntekter)
 - I perioden som har vore siden mars, har det **ikkje** vore leigd inn ekstra legeressurs for å avlaste legane. Dette ser me no konsekvensen av i form av lange ventelister. Pasientane våre blir skadelidande.
 - Kommuneoverlegen har fått ein betydeleg auke av arbeidsoppgåver. Dette har **ikkje** medført nokon ekstra legeressurs. Arbeidsbelastninga er forventa å vera høg så lenge pandemien varar.
 - Eige smittemottak
-
- Desse faktorane til saman, vil bety at me ei god stund framover har behov for ekstra legeressurs i 100%.



Helseavdelinga

Utfordringar og tiltak

- I budsjettet for 2020 blei det kutta 1,25 årsverk innan psykisk helse. I tillegg er 0,3 årsverk no satt av til SLT-koordinator
- Kommunestyret bevilga midlar til SLT-koordinator i 2020
- Forebygging og tverrfagleg samarbeid rundt barn og unge er eit satsingsområde for kommunen. Helsestasjon, psykisk helse, fysioterapi og legekontor er, saman med mange andre, sterkt inne i dette viktige arbeidet, ikkje minst via eit nyoppretta barneteam.
- Revurdere delar av kuttet i stilling ved psykisk helse og rus
- Hardbruksbustadar



Helseavdelinga

Utfordringar og tiltak

- Vidareutdanning innanfor barnefysioterapi
 - Stor utfordring i 1.linjetenesta grunna nedleggingar av rehabiliteringsinstitusjonar, raskare utskrivning.
 - Fleire eldre og lite institusjonsplassar betyr at rehabiliteringsarbeidet blir meir omfattande.
-
- 50% stilling for å samarbeide om rehabilitering/behandling på institusjon og i open omsorg



Helseavdelinga

Budsjettframlegg

- Auka vikarbudsjett
 - Helsesekretær 40% i PHT
 - Utstyr til nytt legekantor
 - Sikkerhetsglas på legevakt
 - Møblar til helsesenteret og Moentunet, fornying av utstyr på alle avdelingar
 - Nytt søppelrom på utsida ved ambulanseinngangen
- Og eit stort ynskje....
- Fleire kontor, ikkje minst for å få psykisk helse under same tak som resten av eininga. Større treningsosal. Større kontor til jordmor. Ekstra møterom.



Helseavdelinga

Utfordringar og tiltak

- Uklare retningslinjer i arbeidsfordeling mellom personalavd, kommunalsjef og einingsleiarane grunna ei omorganisering som ikkje er ferdig
- Det blir etter kvart fleire oppgåver lagt til einingsleiar. Knapphet på tid går ut over personalarbeidet, samhandling, tverrfagleg arbeid og den strategiske tenkinga/planlegginga.
 - Behov for rolleavklaringar, opplæring, delegering
 - Behov for merkantil støttefunksjon
- Tid til å jobbe saman med fagleiarane for å legge planar for kompetanseheving, fagutvikling og rekruttering. Og det viktigaste av alt, sørge for at me beheld alle dei flotte folka som arbeider i Helseavdelinga



Open omsorg

Eininga har omlag 30 årsverk fordela på 51 tilsette. Om lag 9 sjukepleiar årsverk, 11 fagarbeidar årsverk og 10 assistent årsverk.

Det har vore ei målretta satsing å skape ei fleksibel og effektiv eining, som arbeider godt saman.

Mange av dei tilsette arbeider på fleire stader innafor eininga. Dette har ført til god ressursutnytting, og felles forståing for drifta i eininga.

Dette har og ført til at fleire har fått auka stillingane sine.



Open omsorg Heimesjukepleie

Heimesjukepleie;

- Om lag 90 - 100 brukarar, og om lag 90 - 100 besøk i løpet av 1 døgn. Heimesjukepleia ivaretar i stor grad tverrfagleg samarbeid rundt desse brukarane
- Døgnteneste; omfattar all omsorg som blir gitt i heimen, og det er aldri "fullt". 3 grupper
- Fagleg ansvar for bebruarane på Nestunet og Steinmoen
- Tryggleiksalarmar
- Ansvar for hjelpemiddel, saman med fysioterapeut
- Hørselskontakt for heile kommunen, som samarbeider med ambulerande audiograf



Open omsorg Heimehjelp

Heimehjelp;

- Praktisk bistand til 73 brukarar
- Hjelpemiddel til heile kommunen
- Transport av tøy til dei ulike einingane
- Transport av mat til institusjonar og heimebuande



Open omsorg Nestunet & Steimoen

Nestunet

Bukollektiv;

- 9 bebuarar

Dagsenter;

- 12 brukarar

Steimoen;

- 9 bebuarar

Det er daglege leiarar på sentera, som går inn i den daglege bemanninga



Open omsorg Utfordringar

- Auke i talet på eldre og personar med kognitiv svikt
- Mangel på sjukeheims plassar, og fare for dårlege pasientforløp
- Meir krevjande bebuarar på Nestunet og Steinmoen
- Rekruttere kompetanse
- Behalde og ivareta dei tilsette, og den kompetansen me har i dag



Open omsorg Utfordringar

- Auka forventningar frå 2. linjetenesta til kva kommunane skal klare sjølve
- Vedlikehald/service i forhold til velferdsteknologiske løysingar
- Pandemi, med store krav til smittevern
- Uklare retningsliner for arbeidsfordelinga mellom kommunalsjef, personalavdeling og einingsleiar. Mange nye oppgåver gjer at ein fjernar seg frå direkte kontakt med tilsette.
- Er dette rett når ein veit at dei tilsette er den viktigaste ressursen eininga har?



Open omsorg

Framlegg til tiltak

Konkrete tiltak 2021

Steinmoen

- Auke med 40% stilling
- 50% reinhaldsstilling

Nestunet

- 50% reinhaldsstilling

Heimesjukepleia

- Auke med 40%, to like lange seinvakter
- Auke med 100% sjukepleiarstilling
- 10% stilling til demensteam
- Bevare 100 % merkantil stilling i pleie og omsorg, og få klar fordeling av oppgåver mellom personalavdeling, kommunalsjef og einingsleiar



Institusjon

Nesbukti pleie og omsorgssenter

- Nesbukti pleie og omsorgssenter har 57 tilsette fordelt på omlag 37 årsverk
- På Nesbukti er det omlag 31 årsverk
- Vaskeri/reinhold, mottakarkjøkkenet og produksjonskjøkkenet er fordelt på omlag 6 årsverk
- 31 institusjonsplassar fordelt på 3 kortidsplassar, 1 KAD plass og 27 langtidsplassar der 8 plassar er spesielt tilrettelagt for personar med demens



Institusjon

Nesbukti pleie og omsorgssenter

- I budsjett 2020 blei det kutta 1 årsverk på Nesbukti, noko som er av stor betydning for drift.
- Hausten 2019 starta prosjekt rehabilitering i institusjon. 3 tilsette fekk frikjøpt tid i turnus. Mål med prosjektet var å etablere kortids plassar på Nesbukti, utarbeide rutinar og prosedyrar
- Å arbeide målretta med rehabilitering er utfordrande og krevjande. Det krev ressursar og kompetanse, men det er her me må investere slik at fleire blir istand til å bu lengre heime.
- Målet er å utvide kortidsavdelinga til 5 plassar då me erfarer at 3 plassar er for lite, men skal me klare å utføre arbeidsoppgåvene det fører med seg krev det auka bemanning på kveld og helg



Institusjon

Nesbukti pleie og omsorgssenter

- Ein av dagens største utfordring er mangelen på institusjonsplassar – kjenner på eit dagleg press
- I manko på plassar må me leige plass i andre kommunar, kjøpe overliggardøgn på sjukehus eller kanskje sende pasienten heim med eit lågare omsorgsnivå en det som er fagleg forsvarleg- skaper dårlege pasientforløp
- Pasientar blir også liggande på kortids plass i påvente av langtids plass
- Brukar masse pengar på leige i staden for å investere i ressursar og kompetanse i eigen kommune
- Løyser ikkje problemet med antall plassar då talet på eldre vil auke, men ein kan styrke tilboda ein allereie har



Institusjon

Nesbukti pleie og omsorgssenter

- Rekruttering- vanskeleg å rekruttere til vikariat og småstillingar, spesielt sjukepleiarkompetanse. Viktig å behalde og ivareta den kompetansen me har
- Pandemien stiller store krav til smittevern.
- Pandemien fører til eit stort sjukefråvær der vikarbehovet er stort og aukar slitasje på faste tilsette.
- Erfaringar kring einingsleiarrolla etter 2 år. Delegert mange arbeidsoppgåver, ikkje avklara kven som gjer kva. Har mange merkantile oppgåver. Slik det er i dag er einingsleiar fjerna frå fag og avstanden frå leiar til tilsette har blitt alt for stor. Lite synleg leiar, er lite til stades i eininga. 2 einingsleiarar har slutta på kort tid – treng stabilitet og rolleavklaring
- Behov for å bevare 100% merkantil stilling i pleie og omsorg



Institusjon

Nesbukti pleie og omsorgssenter

- Bygg frå 2003, ber preg av slitasje og treng vedlikehald
- Møblar er gamle og utslitte



Teneste for funksjonshemma

- Ca 22 *fantastisk flinke arbeidsfolk* i 13 stillingar, dag-kveld-natt – og 13 brukarar
- **Oppfølging i Bustad tilknytt til Tunet**
- 5 i leilegheiter i umiddelbar *sokkelest*-avstand
- 3 i leilegheiter med *tøffel*-avstand
- **Tenester i heimen**
- 3 i egen administrert bustad *utanfor* Tunet
- **Avlastning**
- 2 i avlastning *i og utanfor* Tunet
- **Aktivitetscenter**
- 7 – 8 brukarar
- 2 VTA + 1 fullfinansiert kommunal plass.



Teneste for funksjonshemma

-kva er gjort

- **Nedskalert tenestene** - flytta resursar frå helg til kvardag.
- **Turnus i ombygging** – færre folk i tenestene og større stillingar for de som er igjen.
- **Godt samarbeid** med de andre Einingane, Pårørande osv – er ein føresetnad.
- Vi rekker ikkje alt vi skal – men **vi rekker en god del!**



Teneste for funksjonshemma

-kva er gjort

- **Tenesteutfordring – Samvittighetsbelastning**
- Det er vanskeleg å oppretthalde og vidareutvikle dagleglivets ferdigheiter hos den enkelte bruker.
- Prioriteringa er mellom kven som skal få den oppfølginga den trenger – og kven som må vente/ikkje få.



Teneste for funksjonshemma

Utfordringar 2021

Utvida tenester avlasting og nyinnflytting

- Auke i stillingsressurs
- Bil (kan ikkje lengre låne av Sigrid!)
- Velferdsteknologi

Auka krav til smittevern og reinhald

- Reinhaldsressurs
- Arbeidstøy=garderobe
- Møbler som kan vaskast

Ombygging av Heddeli

- Flytte Aktivitetssenteret til egne lokalar
- Forenkla kvardagen og spare tid, penger og krefter



Teneste for funksjonshemma

Å spå om framtida

Ca 10 - 12 menneske i aldersgruppene 0-18 år i Seljord, med ulikt hjelpebehov (jmf tall frå Tenestekontoret).

Utfordrande planlegging:

- Omsorgsnivå - Hjelpebehov - Individuell utvikling
- Tilflytting – utflytting
- Buform - eie, leie, bygge....
- Arbeid og aktivitet - ønsker og moglegheiter



Teneste for funksjonshemma

Om 5 av disse veljar tenester frå TFF betyr det utfordringar langs tre aksar:

- Auka behov for tilsette resursar
- Fleire bustadar
- Behov for tilbod om tilrettelagt arbeid og aktivitet



Oppsummering –
Utfordringar i
Helse og omsorg

Utfordringar knytt til rammer

Utfordringar knytt til roller

Utfordringar knytt til ressursar:

100 % Helsesekretær/sjukepleiar

100 % lege

50 % fysioterapeut/ergoterapeut?

40 % helsesekretær i PHT

80 % helsefagarbeidar/assistent?

100 % sjukepleiar

80 % reinhald

Totalt: 940 årsverk



Seljord kommune

Utfordringar for Helse og omsorg

Personell – behalde og
rekruttere, kompetanse og
heiltid



Kjelde: VTB



Kjelde: Seljord kommune sin workspace og VTB



Seljord kommune

Utfordringar for helse og omsorg

Fornyng og forbetring av tenestene



Førebygging: Friske born = friske vaksne = friske eldre?





Seljord kommune

Utfordringar for helse og omsorg

Demografiske utfordringar – Færre yngre og fleire eldre

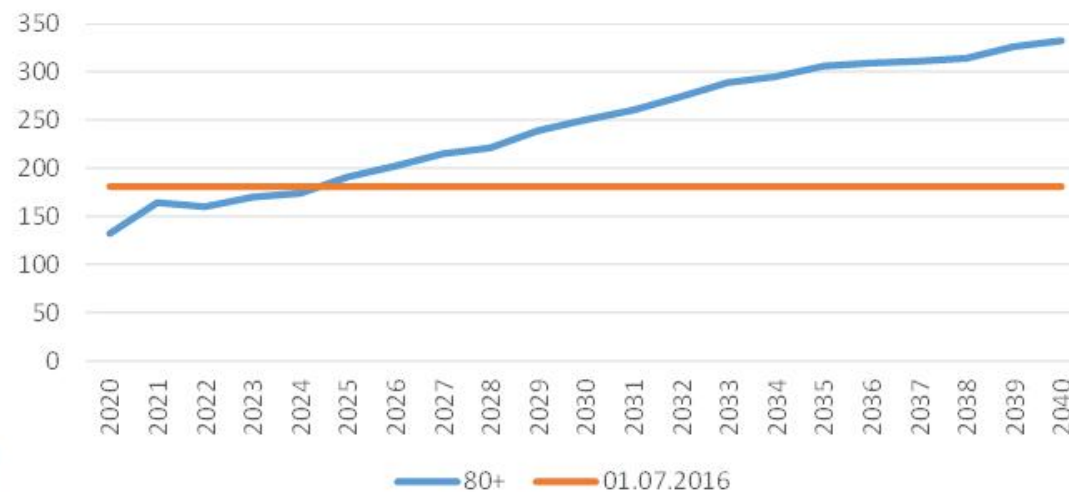


Fleire vil trenge helse og omsorgstenester

Kvar tilsett må gje tenester til fleire brukarar/pasientar

Pårørande og frivillige må yte meir

Befolkningsframskriving - Eldre over 80 år 2021-2040 jf. 01.07 2016



2020: 49 plassar til heildøgns omsorg
2040: 111 plassar til heildøgns omsorg
(auke på 62 plassar til heildøgns omsorg)



Utfordringar i PO4 Teknisk og drift

- Kommunale vegar, g/s veg og bruer
= etterslep på mellom 20 og 30 millionar kr
- Vedlikehald av kommunale bygg
= etterslep på mellom 10 og 15 millionar kr
- Produksjon av vatn- tap på
anslagsvis 30 kubikk pr. døgn =
kostnad ca. kr 350.000,-
- Utviding av Seljord reinseanlegg
= kostnad mellom 3 mill. kr
(rimelegaste løysing) og 60 mill. kr
(dyraste løysing)



Utfordringar i sentraladministrasjonen

- Innkjøpsansvarleg – kompetanse og ressursar
- Digitalisering og IT – kompetanse og ressursar
- Bustadkonsulent/bustadsosialt – ressursar
- Juridisk kompetanse– innbyggjarane er meir bevisst på klageadgang og rettigheitar. Kommunen møtet krav frå advokatar i fleire saker.



Rådmannen si oppsummering

- Kommunen manglar ressursar og i nokre tilfelle spisskompetanse for å levere på forventningar til kvalitet på tenester. (potetmetafor)
- Vi er sårbare som organisasjon og har enkelte tilsette som løyser oppgåver som det er vanskeleg å erstatte ved innleige av vikar/erstatte ved vakanse.
- Vi har tilsette som strekker seg langt og som "samvittighetsfullt" legg ned innsats også utafor arbeidstid for å kome i mål med oppgåver.



Rådmannen si oppsummering

- Stadig fleire forvaltningsoppgåver og krav til kvalitet i leveranse som skal løysast av færre tilsette.
- Det krev omstillingsvilje og ikkje minst evne til å "kill your darlings" for å møte denne utviklinga.
- Dei økonomiske rammene er stramme, demografien er i sterk endring = noko som gjer at det vil bli krevjande i åra framover å levere (i var desentraliserte struktur) dei tenester vi kan levere i dag.