

ONSDAGSKONSERTAR SOMMAREN 2010

SELJORD KUNSTFORENING

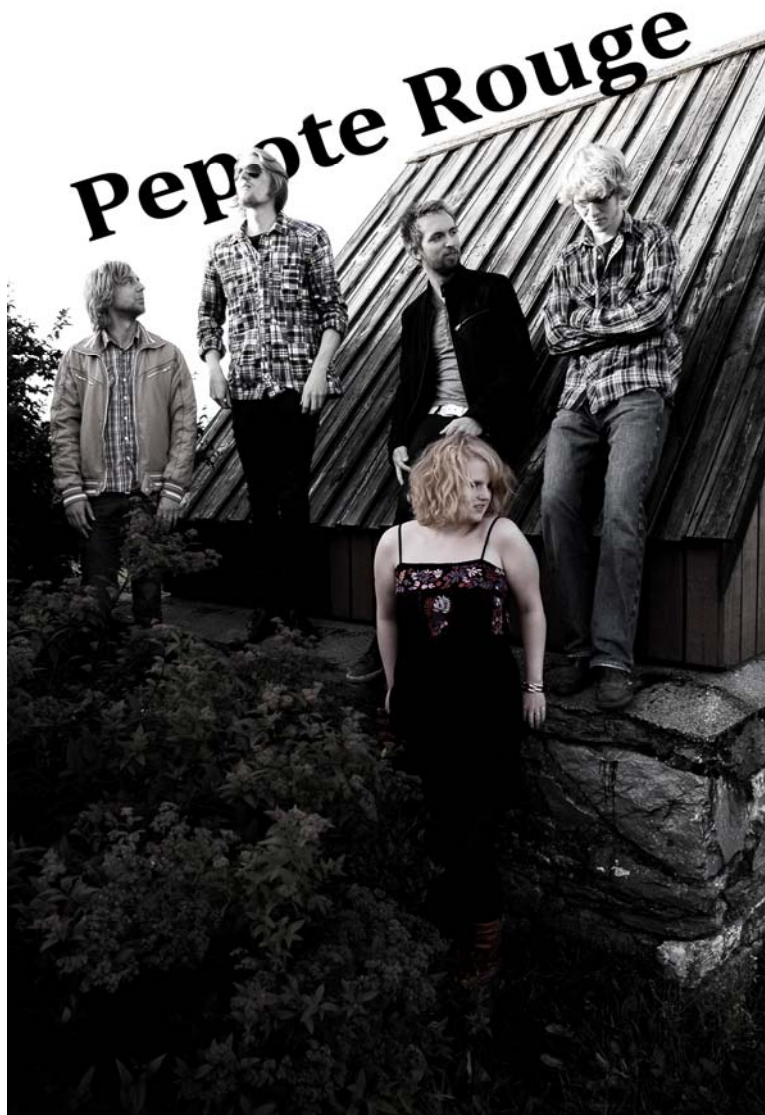
PEPOTE ROUGE

7. juli kl 19.00 på Kunstlåven

PEPOTE ROUGE opnar sommarkonsertane på Kunstlåven. Bandet spelar innanfor sjanrane folkrock og country, og me får høyre ei blanding av eigen komponerte låtar og musikk av artistar som The Band, Patsy Cline, Bob Dylan og Justin Townes Earle.

Hanne Fjeldstad – vokal/gitar/munnspel, Tor-Erik Johansen – pedal steel/gitar/kor, Sindre Midttun – gitar, Bjørn Strand – bass og Sigurd Ytre-Arne – trommer/kor

Inngang kr 120



GLIMA

14. juli kl 19.00 på Kunstlåven

Denne onsdagskvelden får publikum høyre drivande folkemusikk frå hardingfele, bratsj og cello. GLIMA gav ut si andre CD i 2009, og er ein utradisjonell stryketrio som framfører tradisjonell norsk folkemusikk i egne arrangement og i ei kammermusikalsk form.

Helene Waage – cello, Ragnhild Knudsen – bratsj og Torunn Raftevold Rue hardingfele

Inngang kr 150



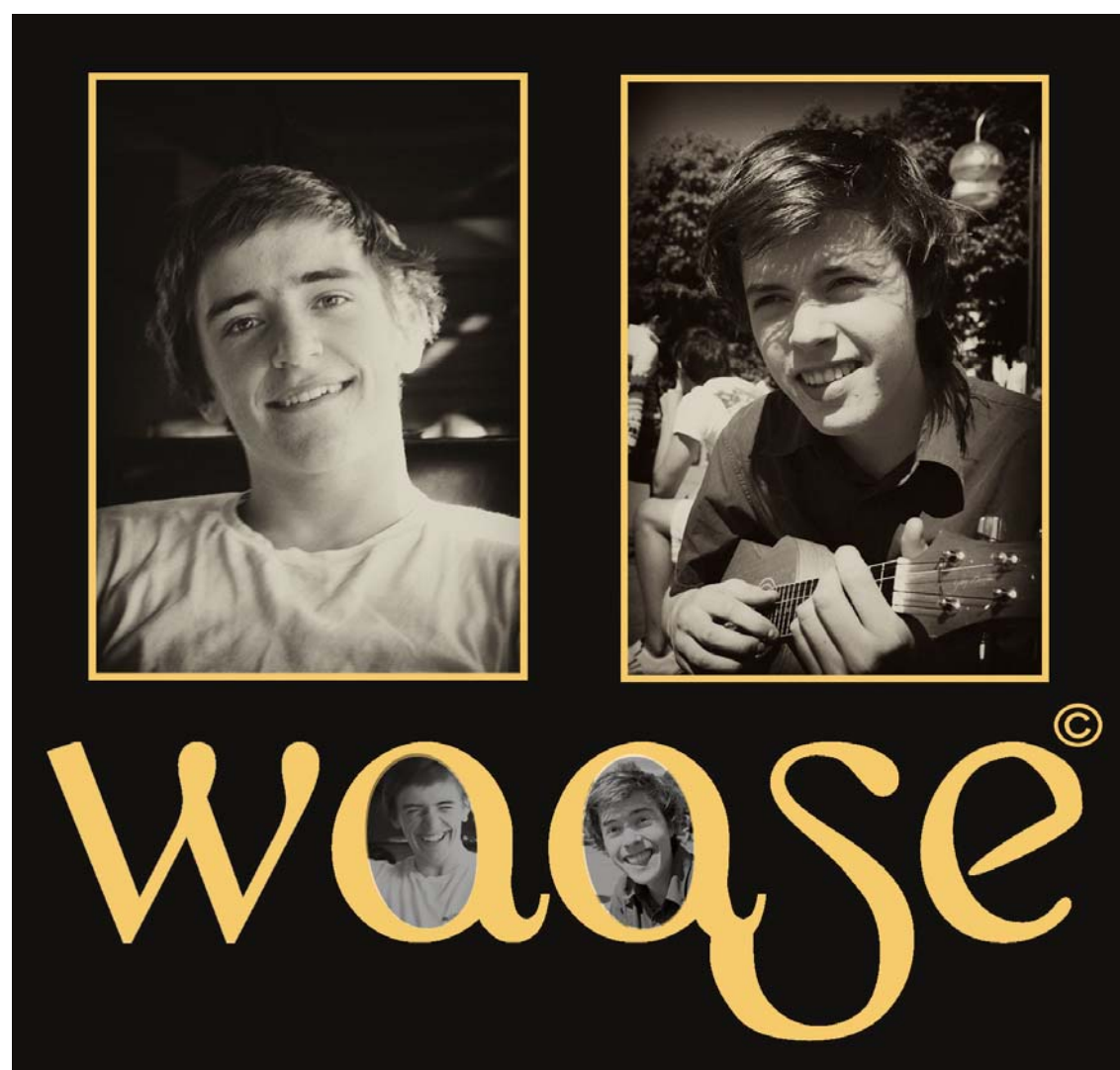
WAASE

21. juli kl 19.00 på Kunstlåven

Me kan garantere ungdomleg og energisk musikalsk underholdning når WAASE inntek Kunstlåven. På reportualet står sigøynarmusikk, klezmer, tango, klassisk og eigenkomponert musikk. Gle dykk til ein kveld med to unge, dyktige musikarar!

Øystein Waage – klarinett og Håkon Aase – fiolin.

Inngang kr 120



SAUM

18. august kl 19.00 i Seljord kyrkje

Musikkensemblet SAUM fyller Seljord kyrkje med Nordisk musikk i konserten *Nye tonar møter gamle rom*. Utøvarane regisserer konserten i kyrkjeromet for å skape nærvær og kommunikasjon i møte mellom nytt og gammalt. På dette viset gjer dei spennande kunstmusikk frå vår eiga tid tilgjengeleg for eit større publikum.

SAUM framfører verk av m.a. Morten Gaathaug (O.H. Hauge), Øyvind Torvund, Trondur Bogason og Edina Hadsizelimovic.

Jorunn Abrahamsen – fløyte, Ingeborg Fangel Mo – song og Thomas Winthereik – gitar.

Inngang kr 150

